

Plasticien concepteur lumière, gérant de la société Lumesens ; il était indépendant entre 2003 et 2011. Architecte de formation, il a pendant 2 ans travaillé comme plasticien avant de se consacrer à la lumière depuis 2003.

Il a travaillé sur des sites complexes par leur implantation en sites urbains denses et chargés d'histoire comme le **parvis de la cathédrale de Reims**, le **Tram train sur l'île de la Réunion** (Ste Marie - St Denis- La Possession - St Paul - Le Port) ou le **pont aqueduc Arcueil- Cachan**.

Sa démarche consiste à associer deux approches différentes de la lumière, d'une part une approche technique de concepteur lumière, d'autre part une approche artistique de plasticien lumière.

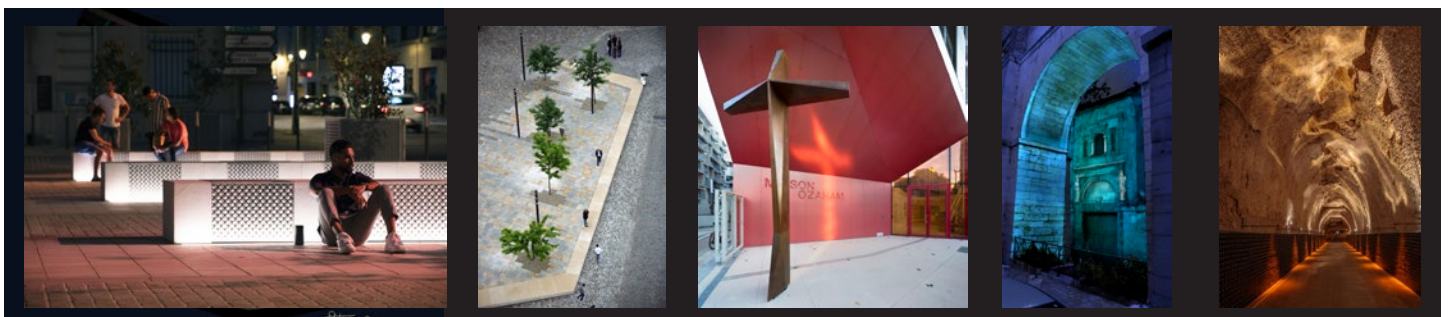
Chaque approche enrichit l'autre de ses propres caractéristiques.

## Quelques dates importantes

- 2012/2024 **Gérant Lumesens, chef de projet**
- 2021 **Edition lampe Rosalie avec Julie Fullet studio chez DCW éditions**
- 2020 **Prix Acétylène conception lumière intérieur pour les Caves Joseph Perrier**
- 2017 **Couverture de la revue AMC Spéciale Lumière 2017**
- 2014/2018 **Contrat cadre National de Maîtrise d'oeuvre Travaux pour la SNCF**
- 2011/2014 **Accord cadre pour les maîtrises d'oeuvres des espaces publics d'Orléans**
- 2011 **Création de LUMESSENS SARL unipersonnelle**
- 2010/2011 **Atelier Ferreri Thienot**
- 2009 **Affiliation à l'association ACE**
- 2008 **Eclairage Jardin du parvis de la cathédrale de Reims**
- 2007 **Eclairage du tram train de la Réunion AVP**
- 2002/2003 **Association avec Georges Lhady éclairagiste** sur la fête des lumières de Lyon, les nuits blanches off, un hôtel particulier à Versailles et l'inauguration de la caisse des dépôts.
- 2003 **Projection de 16 tableaux lumineux sur les 2 façades intérieures (20/30m) de la Caisse des dépôts** (avenue de France) à l'occasion de son inauguration
- 2003 **Statut d'indépendant SIRET : 450 123 401 00025 - MdA\* : T 181050 -\* Maison des Artistes**
- 1998 **Diplôme de deuxième cycle des études d'architecture - Ecoles d'architecture : Paris La Villette de 1992 à 1998. Espagne, Barcelone (ERASMUS) en 1995/1996.**

## La lumière via différents points de vue

- 2009- 2010 participe à l'éclairage des pièces de **théâtre** de «Mlle de Scudéry» d'Hoffmann et «les 11000 verges» d'Apollinaire mis en scène par Godeffroy Segal compagnie In Cauda.
- 2000- 2003 expositions de **peintures** au Wine and Bubbles à Paris, à la chapelle Saint Eutrope à Gordes (84) et à Goult (84)
- 1997- 2001 Assistant **décorateur** sur 11 films



## Plasticien

- 2023** Livré Oeuvre urbaine "Les cristaux" à Saint Denis ---| *G. Brusset - Lumesens*
- 2018** concours Concours lumière RGB au Pigneto à Rome ---| *Thienot-Garby*
- 2016** Esq Oeuvre Lumineuse, Eclipse à Pantin ---| *Thienot- Lumesens*
- 2015** résidence Land Light à Orbais l'Abbaye ---| *Croft-Thienot*
- 2011** concours Concours illumination Noel de Villeurbanne ---| *Ferreri-Thienot*
- 2011** concours Oeuvre lumineuse sur les Silos de Louvres ---| *COMPACT architectures*
- 2008** Concours 1% artistique pour une oeuvre lumineuse dans les archives départementales de Strasbourg
- 2008** Avp Sculpture lumineuse sur 7 stations du Tram train à la Réunion entre Sainte Marie et Saint Paul ---| *Dubus-Richez, architectes*
- 2008** Concours Illumination du pont aqueduc Arcueil-Cachan
- 2005** esquisse Façade du pressoir de Moët et Chandon, Oiry ---| *Thienot-Ballan, architectes*
- 2005** esquisse Façade et jardin du ministère de l'Energie à Alger
- 2005** concours Unité de Traitement d'eau de Reims
- 2005** livré Oeuvre lumineuse sur l'hôtel particulier pour Action d'Eclat à Versailles ---| *Dumont, architectes*
- 2003** livré Fête des lumières de Lyon en off .
- 2003** livré Projection inauguration Caisse des dépôts (avenue de France)
- 2003** livré 3 expositions au Wine and Bubbles à Paris, à la chapelle Saint Eutrope à Gordes (84) et à Goult (84)

## Design Luminaire

- 2021** édité Light design avec l'agence Fullet studio de l'applique Rosalie chez DCW
- 2020** Livré Light design de l'applique Bougie pour le Marriott de Reims avec LEC
- 2016** conception Réalisation du luminaire extérieur «l'Ombre d'or»
- 2016** échantillon Réalisation d'une collection de 4 luminaires en albâtre
- 2016** Livré Luminaire Tunable pour la centrale de surveillance du musée d'Orsay à Paris
- 2015** Livré Lanterne Dampalon des espaces communs de 360 logements, ZAC Bossut à Pontoise
- 2015** Livré Croix de Lumière et cierges en cristal de la Chapelle Zac Clichy Batignolles
- 2014** Esq Abat jour des candélabres de la résidence Dauphine à Orléans
- 2014** Pro Luminaire «banc de poisson» pour la cafétéria du Conseil Général de l'Aube
- 2013** Livré Luminaire en cristal pour le centre aquatique de Sedan
- 2013** Livré banc public de la place A Briand à Valréas
- 2013** Esq Luminaire en staff pour l'atelier Galliano à Paris
- 2013** Esq Luminaire végétalisé de la Cantine du Voyage pour l'Estuaire à Nantes
- 2013** Esq Candélabre du pôle multimodal de la gare de Dole

## Formation

- Certificat de capacité en éclairage Niveau I AFE
- Diplôme de deuxième cycle des études d'architecture (UP6)