

AMC

HORS-SÉRIE 2017

LUMIÈRE

LINAZASORO & SANCHEZ, THIENOT-BALLAN-ZULAICA ET LUMESENS **HÔTEL DU DÉPARTEMENT ET CENTRE DES CONGRÈS**

TROYES

En plein centre historique de Troyes, ce bâtiment qui abrite l'hôtel du département ainsi qu'un centre des congrès recompose la place de la Libération et ses abords. L'éclairage du parvis alterne zones d'ombre et de lumière, tout en balisant le cheminement vers le hall d'entrée. Des mâts à projecteurs orientables éclairent l'allée de manière discontinue, par taches de lumière. Des spots encastrés au sol illuminent en contre-plongée la façade bordant le parvis jusqu'aux brise-soleil des étages supérieurs. Au rez-de-chaussée, un éclairage est disposé derrière une baie vitrée dont la sérigraphie dessine un moucharabieh. La lumière qui passe au travers en imprime les motifs sur le sol du parvis. La façade d'entrée est dotée d'un vitrail qui s'élève sur trois niveaux au-dessus du porche. Il est composé d'une paroi en écailles de verre translucide côté extérieur et, à l'intérieur, d'une seconde peau vitrée colorée en différentes teintes. Quinze spots à diodes électroluminescentes sont orientés sur chacune des zones colorées. Les rayons lumineux, qui se teintent en traversant cette paroi, viennent animer la façade. Le dispositif de modulation automatique de la puissance des spots permet de dégrader les couleurs du vitrail en continu. Se crée alors un contraste entre la lumière fixe du parvis et celle mouvante de la façade d'entrée. Visible depuis une rue adjacente, la salle du conseil se signale la nuit par ses brise-soleil en bois qui se colorent en rouge vif, au moyen de spots diffusant une lumière teintée. Devant la salle des congrès, une série de spots disposés dans la voûte du plafond souligne l'effet de perspective. Les sas d'entrée dans la salle sont éclairés par des diodes encastrées au bas des parois.



LIEU : Troyes, Aube

MAÎTRISE D'OUVRAGE : conseil départemental de l'Aube

MAÎTRISE D'ŒUVRE : Linazasoro & Sanchez arquitectura, architectes ; Thienot-Ballan-Zulaica, architectes mandataires ; Lumesens, conception lumière ; Flavie Serrière Vincent-Petit, conception vitraux et sérigraphie ; Setib, BET structure ; Betelec, BET fluides ; Varlet Ingénierie, BET génie mécanique ; TECS (économiste) ; JP Chabert et Bati-scène, scénographie ; Echologos, acousticien

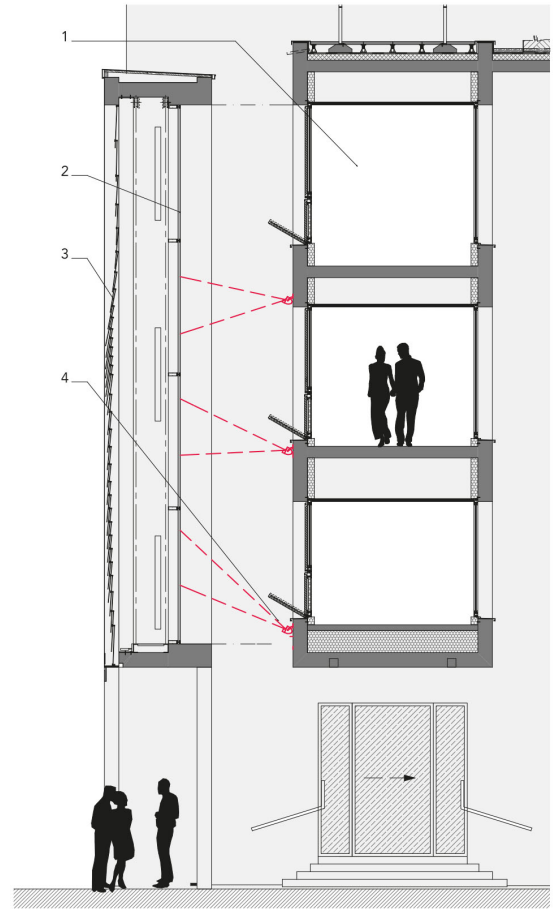
PROGRAMME : extension du conseil départemental de l'Aube et centre des congrès

SURFACE : 11 000 m² SP

CALENDRIER : livraison, 2015

COÛT : 35 M€ HT



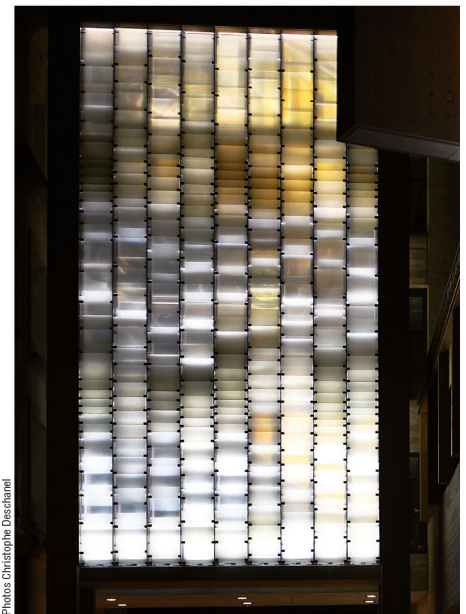


COUPE FAÇADE SUR PORCHE

1. Passerelle
2. Vitraux peints en couleur
3. Vitraux en écailles blancs
4. Projecteurs leds 3000 K programmés



Photos Roland Hülbe



Photos Christophe Deschanel